

## TPX 100

mit offenem  
Farbgebersystem

with Open  
Ink Well System



# TPX 100

TAMPONDRUCKMASCHINE  
PAD PRINTING MACHINE

 **Teca-Print**  
 **Teca-Print**

## TECHNISCHE DATEN TPX 100

Max. Druckbildgrösse (mm):	70 x 70
Max. Anzahl Farben:	2
Standardklischeegrößen (mm):	80 x 80      100 x 80 100 x 100      130 x 100
1. Druckleistung:	1900 Zyklen pro Stunde
2. Antrieb:	pneumatisch
3. Druckluftanschluss:	5-6 bar
4. Druckkraft:	max. 250 N (25 kp) bei 6 bar
5. Luftverbrauch/Takt:	0.5 l bei 6 bar
6. Elektrischer Anschluss:	100-240V; 50/60 Hz
7. Steuerung:	Prozessor SPS (Omron)
8. Tamponhub:	Elektronisch stufenlos einstellbar
9. Tamponvertikalhub:	100 mm, Spezialausführung: 140 mm

10. Tamponausladung:	88 mm bei Klischeetiefe 80 mm
11. Einrichten der Maschine:	Einzelauflösung jeder Arbeitsbewegung über Touchscreen möglich
12. Doppeldruck:	
13. Einzeltakt- und Dauerlaufschaltung:	über Touchscreen inbegriffen
14. Stückzähler:	stufenlos über pneumatische Drosseln
15. Geschwindigkeitseinstellung:	ca. 30 kg
16. Gewicht (Tischmodell):	Breite      Höhe      Tiefe
17. Abmessungen: (Tischmodell)	380 mm    560 mm    762 mm

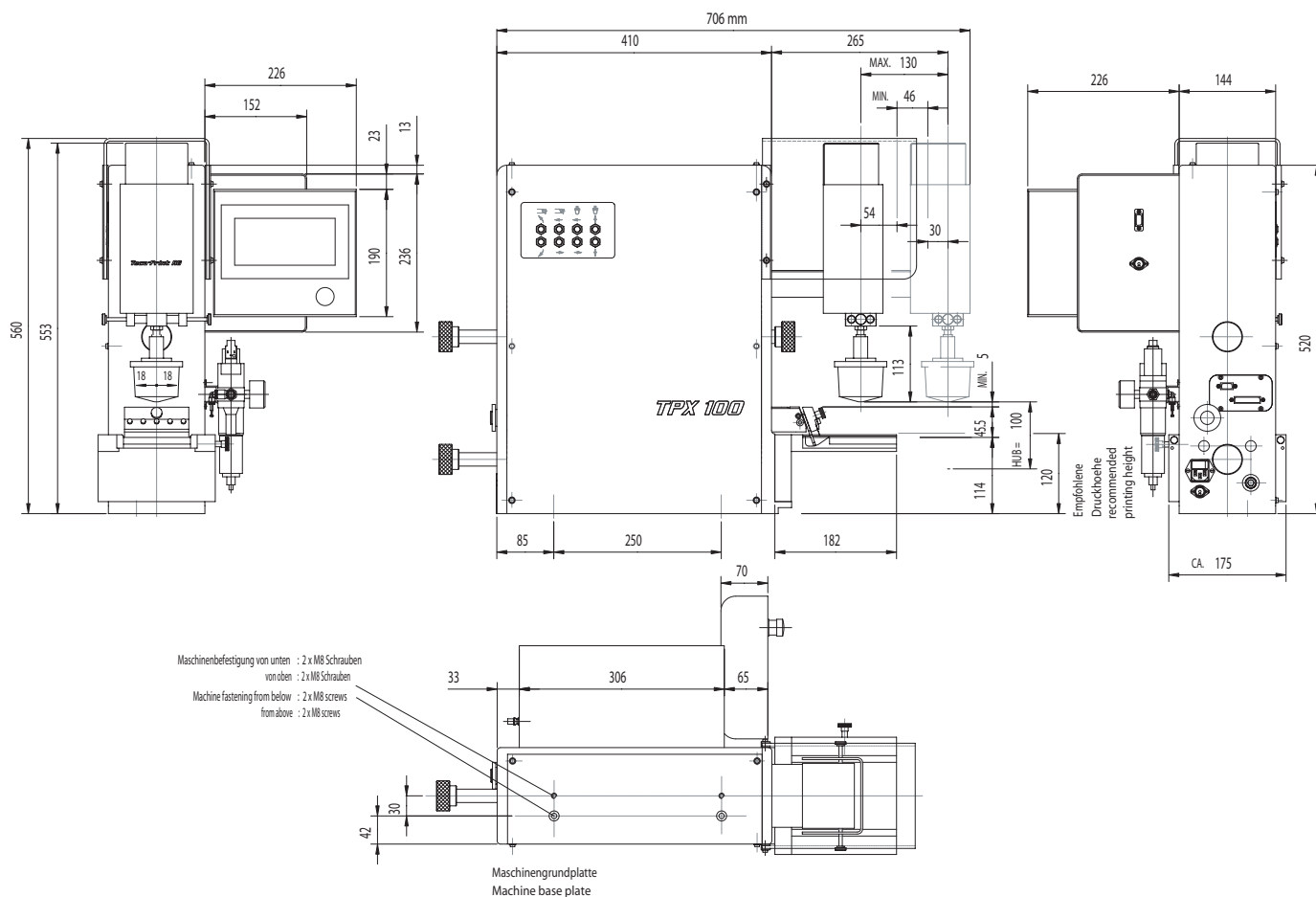
Technische Änderungen vorbehalten.

## TECHNICAL DATA TPX 100

Max. print image size (mm):	70 x 70
Max. number of colours:	2
Standard plate size (mm):	80 x 80      100 x 80 100 x 100      130 x 100
1. Printing performance:	1900 cycles per hour
2. Drive:	pneumatic
3. Compressed-air supply:	5-6 bar
4. Force of pressure:	max. 250 N (25 kp) at 6 bar
5. Air consumption per cycle:	0.5 l at 6 bar
6. Electric supply:	100-240V; 50/60 Hz
7. Control unit:	PLC Processor (Omron)
8. Pad stroke adjustment:	infinitely adjustable
9. Vertical pad stroke:	100 mm, special version: 140 mm

10. Pad clearance:	88 mm for plate size 80 mm
11. Machine adjustment:	individual actuation of each working movement via touchscreen possible
12. Double print:	
13. Single-cycle and continuous operation:	via touchscreen included
14. Cycle counter:	continuous adjustment using air flow regulators
15. Speed control:	approx. 30 kg
16. Weight (bench model):	width      height      depth
17. Dimensions: (bench model)	380 mm    560 mm    762 mm

We reserve the right to make technical changes without prior notice.



Das Bild auf der Vorderseite zeigt eine TPX 100 Tampondruckmaschine mit einem Winkeltisch und einem KT 30 Koordinatentisch auf einem Maschinensockel MS 250 auf Rollen.

The picture on the front page shows a TPX 100 pad printing machine with an angular table and a KT 30 coordinate table on a machine base MS 250 with rollers.

[www.padprinting.biz](http://www.padprinting.biz)  
[www.tampographie.biz](http://www.tampographie.biz)  
[www.tampondruck.biz](http://www.tampondruck.biz)  
[www.teca-print.com](http://www.teca-print.com)



**Teca-Print**  
Teca-Print AG  
Postfach  
Bohlstrasse 17  
CH-8240 Thayngen  
Tel. +41 (0)52 645 2000  
Tel. +41 (0)52 FON TECA  
Fax +41 (0)52 645 2102  
info@teca-print.com  
teca-print.com